

Инв. № подл.

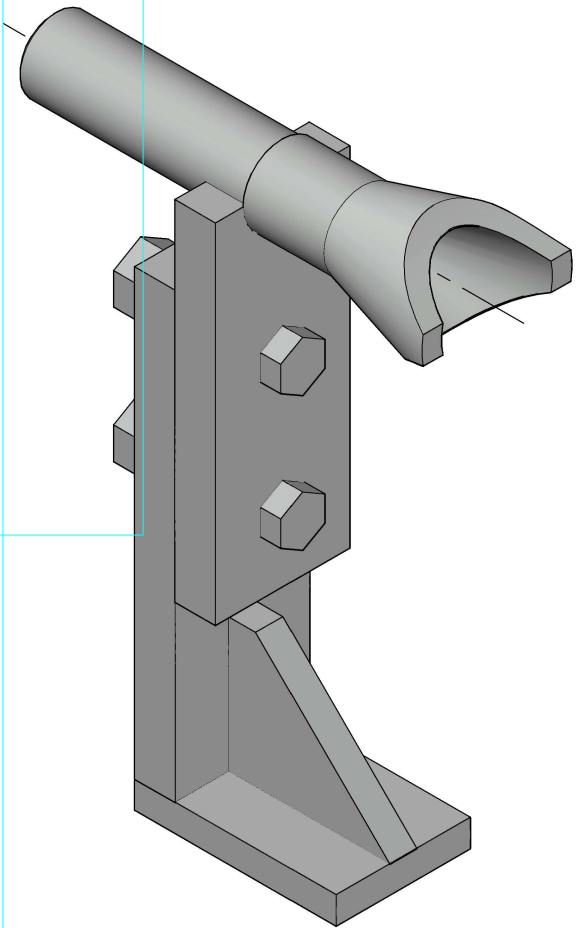
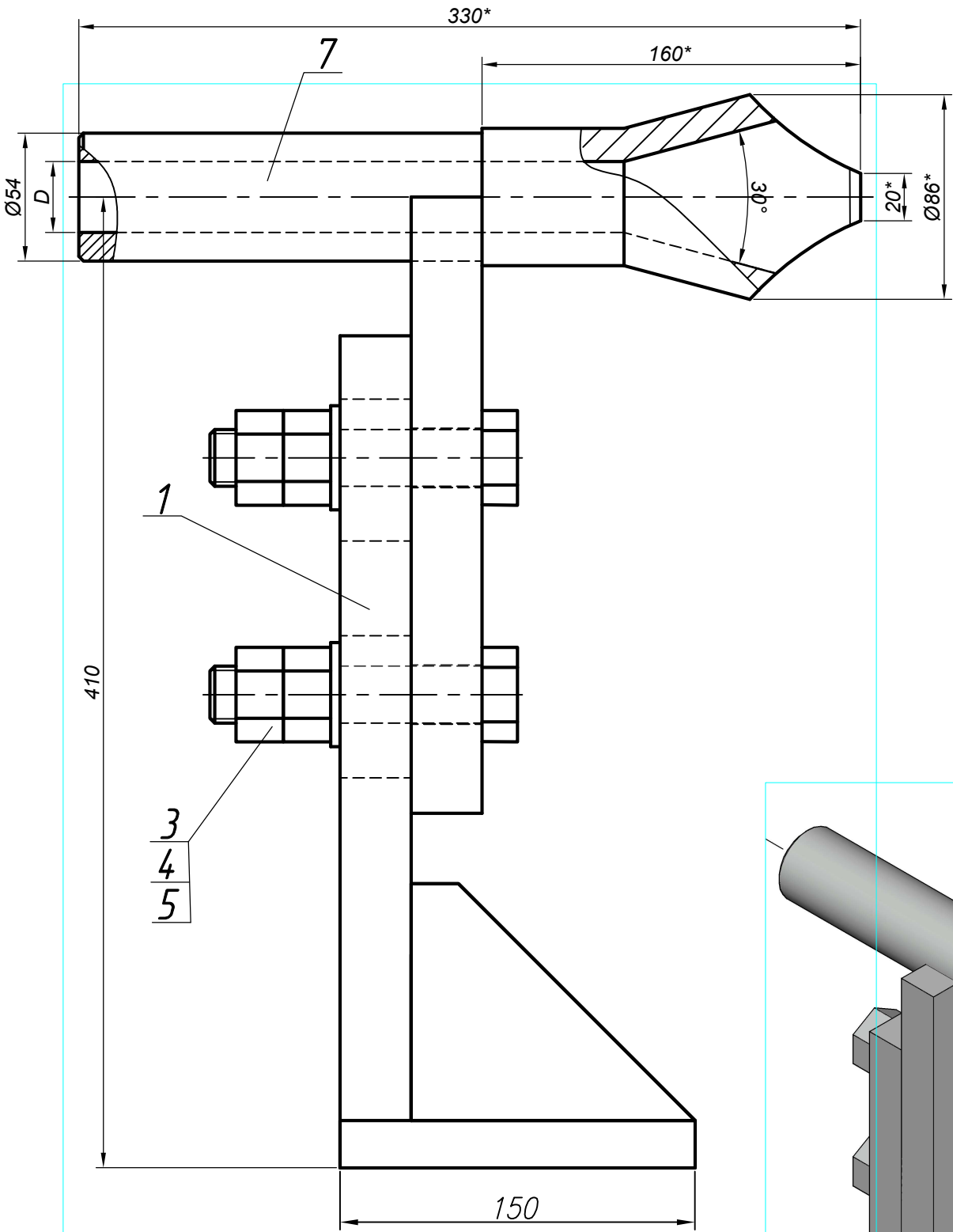
Подпись и дата

Взам. инв. №

Инв. № докл.

Подпись и дата

ПЦ 1-03.13.020 СБ



Обозначение	Д, мм	Масса, кг
ПЦ 1-03.13.020 СБ	ø30	24.6
-01 СБ	ø20	25.7

1. Сварные швы выполнить по ГОСТ 5264–80 электродом УОНИ–13/55.
2. Неуказанные предельные отклонения размеров ±IT14/2.
3*. Размеры для справок.

Формат	Зона	Поз.	Обозначение	Наименование	Кол.	Прим.
				Сборочные единицы		
A 4		1	ПЦ 1-03.13.020.20	Опора	1	
				Стандартные изделия		
		3		Болт М 24–6g x 110.58 ГОСТ 7798–70	2	
		4		Гайка М 24–6 Н.5 ГОСТ 5915–76	4	
		5		Шайба 24.01 ГОСТ 11371–78	2	
			Переменные данные	для исполнения		
				ПЦ 1-03.13.020 СБ		
				Сборочные единицы		
A 4		7	ПЦ 1-03.13.020.10	Ловушка	1	Ду 30
				ПЦ 1-03.13.020–01 СБ		
				Сборочные единицы		
A 4		7	ПЦ 1-03.13.020.10–01	Ловушка	1	Ду 20

					ПЦ 1-03.13.020 СБ				
					Ловушка на выходе в сборе	Лит.	Масса	Масштаб	
Изм/Лист	№ док-м.	Подп.	Дата				см.табл.	1 : 2	
Разраб.									
Провер.									
						Лист	Листов 1		
Н.контр.									
Утв.									